

# PROJET PORTE-GREFFE

**Bordeaux Sciences Agro, Porte-Greffe & la Chaire Crisalidh**

**Carmen BALERDI, Marine MERTZ & Clara OOSTHUYSE**

# LE PROJET EN QUELQUES MOTS

Espace-test : Parcelle sur laquelle se testent des candidats à l'installation agricole.

Volonté de développer son activité dans un nouveau territoire : le Sud Gironde.

Besoin de s'assurer de la cohérence entre son activité et le territoire.

Qu'est ce qui fait un territoire?



# PLAN

## **Notion de territoire**

### Démarche & méthode

I- Le Sud Gironde : un ensemble de constructions aux justifications différentes

II- Les Sud Gironde, des stratégies communes et des actions faisant résonance au projet de Porte-Greffe

Conclusion

Références

# NOTION DE TERRITOIRE

- D'un point de vue géographique :  
Espace de construction d'une appartenance, d'une identité collective (G. Di Méo, 1998).
- D'un point de vue éthologique :  
Lieu de multiplication de contacts, espace de sécurité et de coopération entre individus d'une même espèce pour la recherche de nourriture, l'utilisation d'abris, la reproduction, l'élevage et la protection des jeunes (Y. Pecqueux, 2009).
- D'un point de vue symbolique et anthropologique :  
Dimension émotive et identitaire (M. Marié, 2004).



# PLAN

Notion de territoire

## **Démarche & méthode**

I- Le Sud Gironde : un ensemble de constructions aux justifications différentes

II- Les Sud Gironde, des stratégies communes et des actions faisant résonance au projet de Porte-Greffe

Conclusion

Références

# NOTRE DÉMARCHE

- Est-ce que le Sud Gironde est un territoire?
- Tenter de le qualifier au mieux suivant la définition de ce qu'est un territoire.
- Comprendre les grandes stratégies et les actions mises en place
- Ces stratégies et actions font-elles résonance au projet de Porte-Greffe?

# LA MÉTHODE POUR Y PARVENIR - BIBLIOGRAPHIE

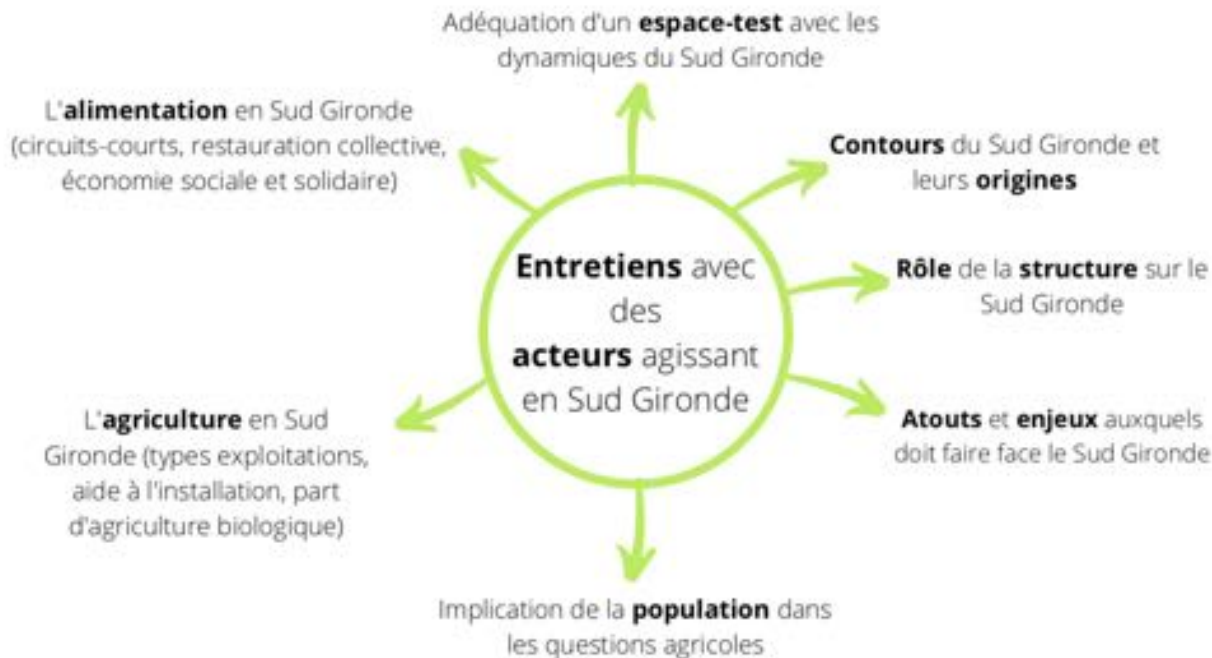




# LA MÉTHODE POUR Y PARVENIR - ENTRETIENS

## *Les acteurs interviewés*

- **Agricultrice** sur le Sud Gironde ayant un projet d'espace-test
- Directrice du **Syndicat Mixte du Sud Gironde**
- Animateur du **PAT de l'Entre-deux-Mers**
- Animateur du programme **LEADER du Sud Gironde**
- Doctorante chercheuse à l'INRAe sur les **politiques alimentaires départementales**
- Chargée de mission **DATAR sur le Sud Gironde**



# PLAN

Notion de territoire

Démarche & méthode

**I- Le Sud Gironde : un ensemble de constructions aux justifications différentes**

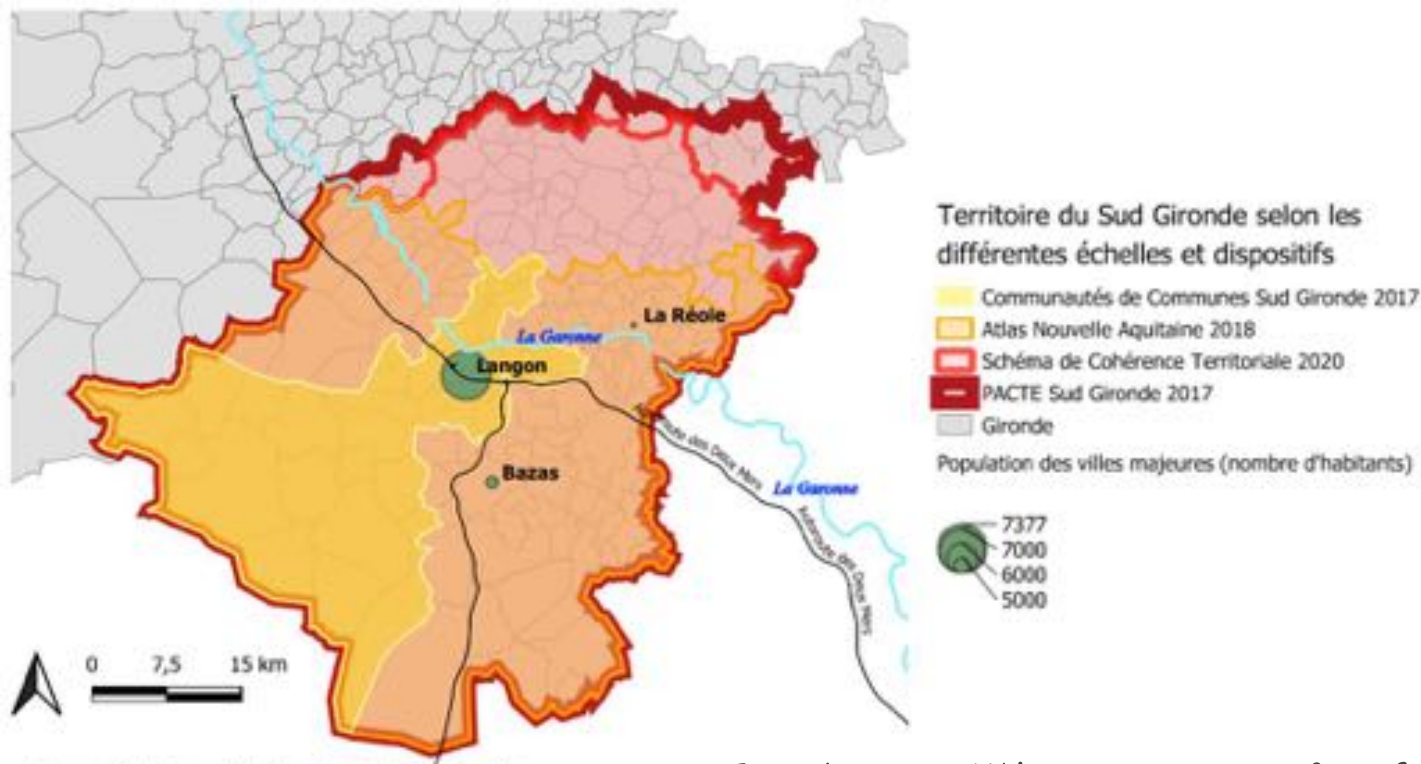
II- Les Sud Gironde, des stratégies communes et des actions faisant résonnance au projet de Porte-Greffe

Conclusion

Références

# ANALYSE DES DIFFÉRENTS PÉRIMÈTRES ATTRIBUÉS AU SUD GIRONDE

## Variation du territoire du Sud Gironde selon différentes échelles et dispositifs



Source : Admin Express (IGN, Novembre 2019), OpenStreetMap  
Réalisateurs : Mertz, Balerdi, Dosthuyse

IL N'Y A PAS UN TERRITOIRE DU SUD GIRONDE

# LES SUD GIRONDE, DES CONSTRUCTIONS SANS COHÉSION TERRITORIALE

## ● Le Sud Gironde par l'Atlas de la Nouvelle Aquitaine :

- Regroupement de 4 EPCI afin d'y intégrer les stratégies régionales → **Justification institutionnelle**

→ d'après la *Chargée mission régionale sur le territoire Sud Gironde, Pôle Délégation à l'Aménagement du Territoire et à l'Attractivité Régionale* :

- Pas de stratégie de cohésion d'un territoire.
- Décision aléatoire de ces délimitations.

## ● Le Sud Gironde par le PACTE :

- Volonté de mettre en lien les diverses actions d'un périmètre géographique → **Justification de cohérence d'actions d'acteurs**

→ d'après une *Doctorante chercheuse à l'INRAe de Bordeaux dans le cadre d'un programme de recherche sur les politiques alimentaires départementales (Département de la Gironde)* :

- Aucune explication sur cette délimitation géographique

# LES SUD GIRONDE, DES CONSTRUCTIONS SANS COHÉSION TERRITORIALE

## ● Le Sud Gironde par le SCoT :

- Regroupement de 5 Communautés de Communes → **Justification de document d'urbanisme**

→ D'après la Directrice du Syndicat Mixte Territoire Sud Gironde :

- 2009 : Le Sud Gironde est une **“zone blanche”** en terme de développement territorial, c'est une construction par défaut pour élaborer le SCoT.
- Discussion sur la pertinence de la présence de la Communauté de Communes rurales de l'Entre-deux-Mers et son identification au Sud Gironde lors des entretiens.

## ● Le Sud Gironde par la Communauté de Communes Sud Gironde:

- Résultat de la fusion de Communautés de Communes suite à la loi NOTRe en 2017  
→ **Justification “politico-administrative”**

IL N'Y A PAS DES TERRITOIRES SUD GIRONDE MAIS DES CONSTRUCTIONS AUX JUSTIFICATIONS DIFFÉRENTES SUD GIRONDE

# PLAN

Notion de territoire

Démarche & méthode

I- Le Sud Gironde : un ensemble de constructions aux justifications différentes

**II- Les Sud Gironde, des stratégies communes et des actions faisant résonance au projet de Porte-Greffe**

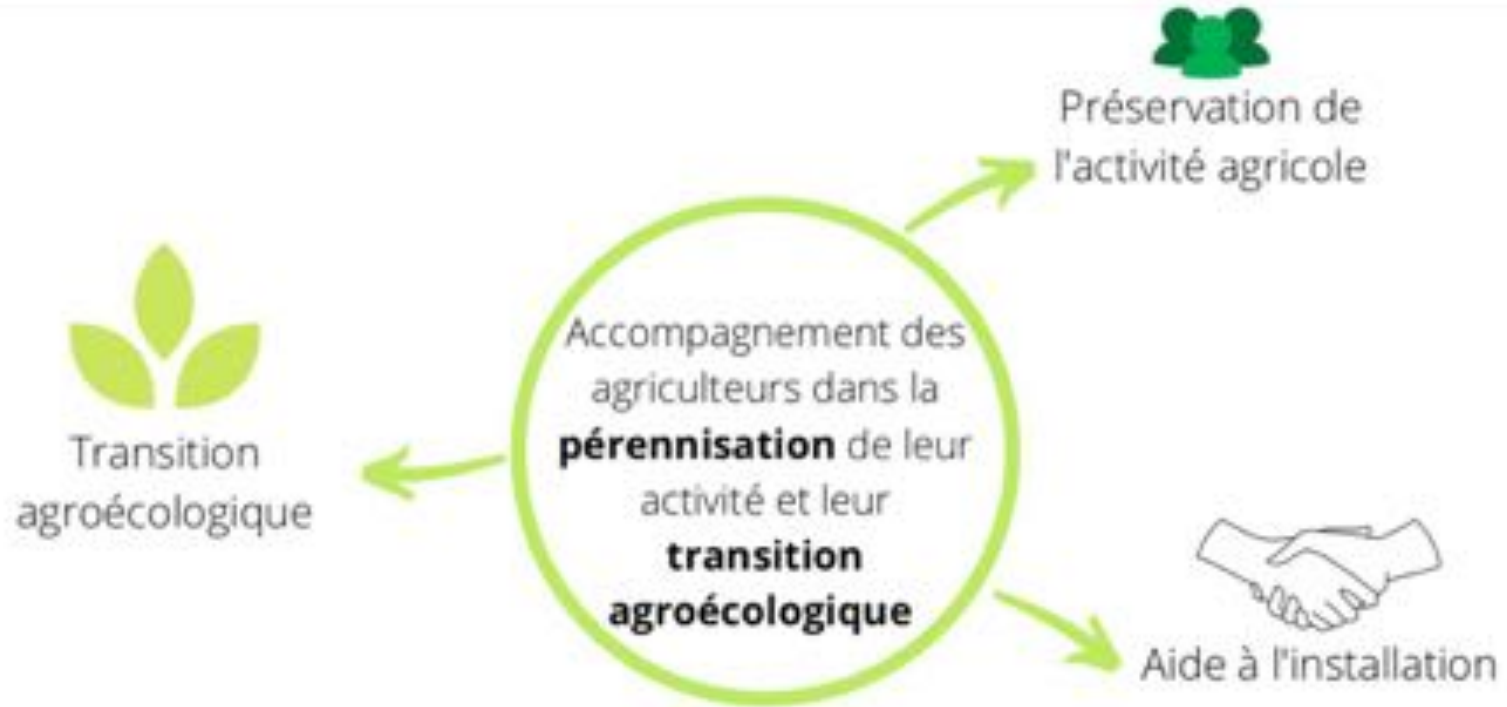
Conclusion

Références

# DES GRANDES LIGNES STRATÉGIQUES COMMUNES AUX DIFFÉRENTS DISPOSITIFS

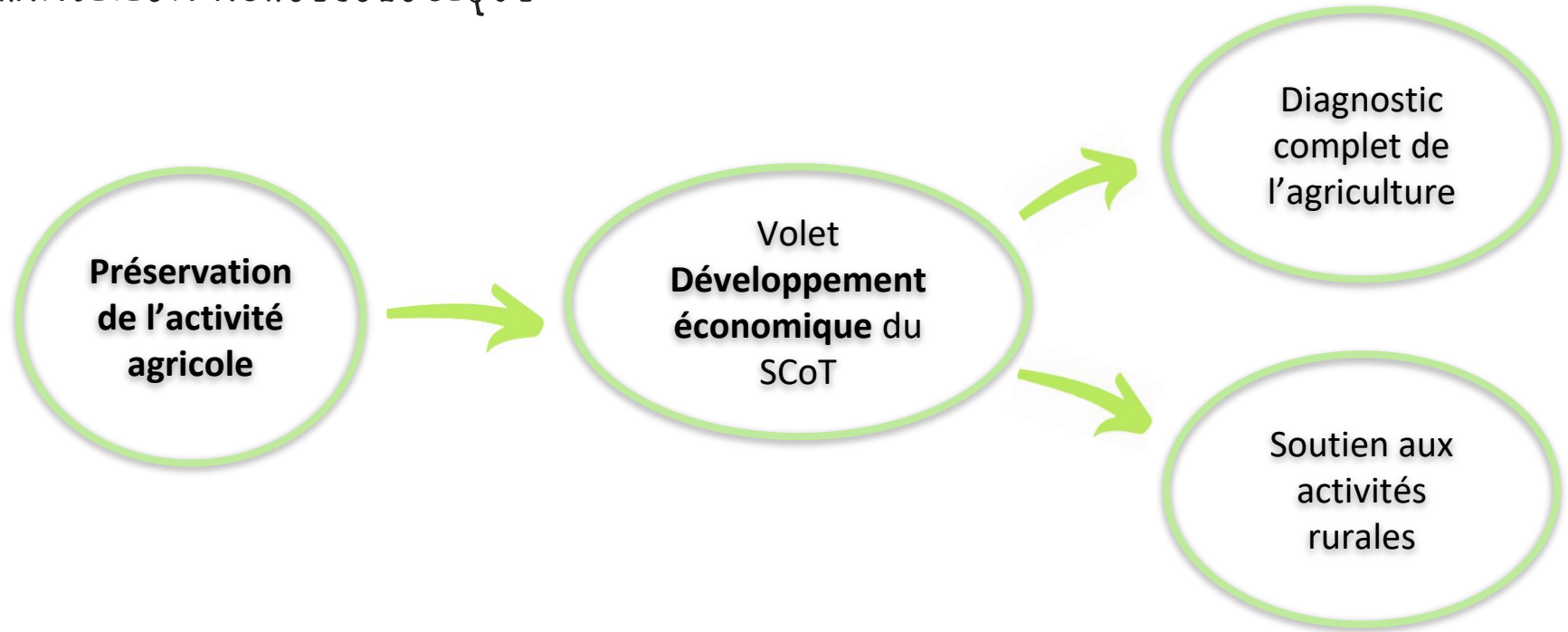


# DES GRANDES LIGNES STRATÉGIQUES COMMUNES AUX DIFFÉRENTS DISPOSITIFS





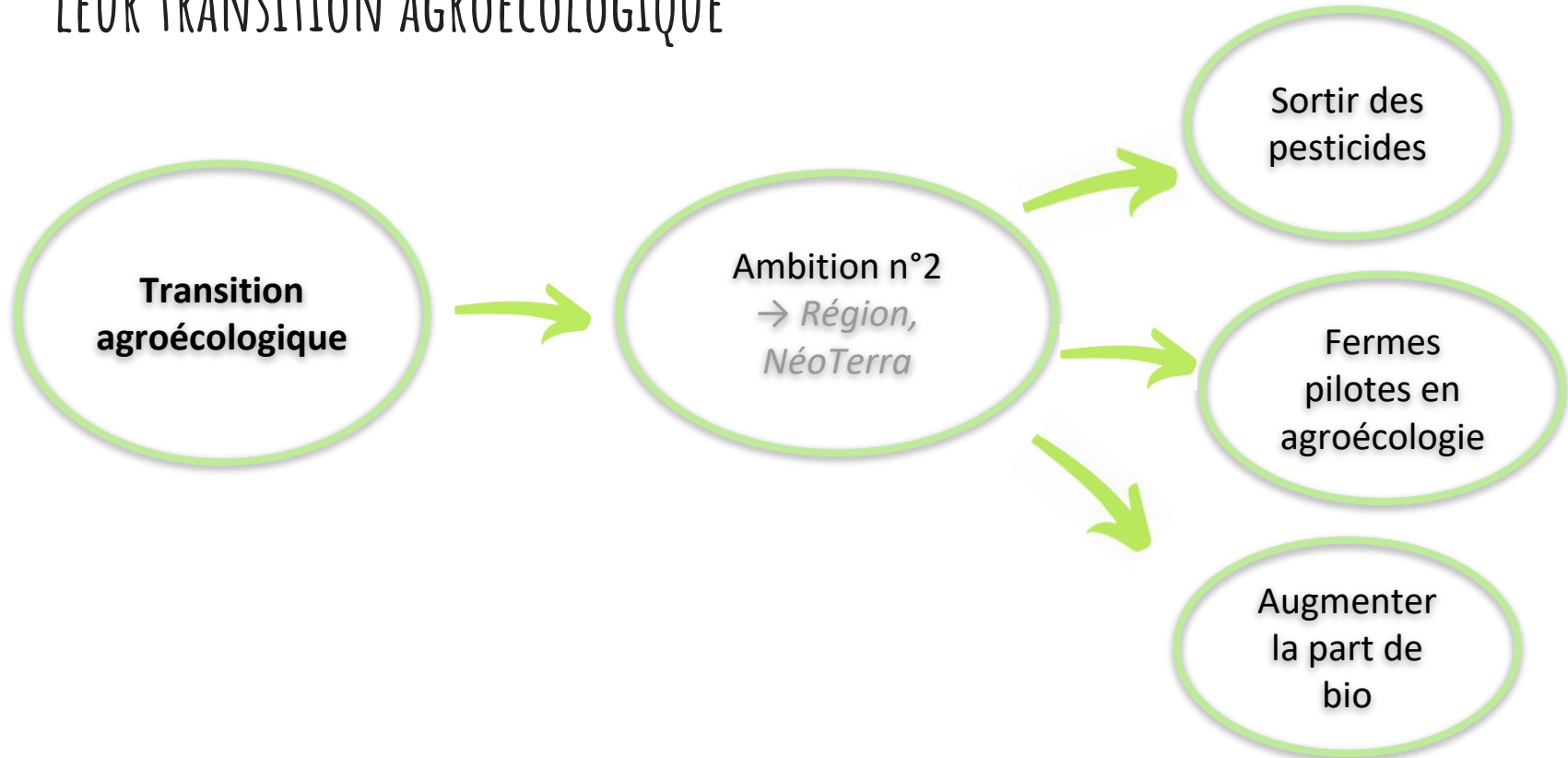
# ACCOMPAGNEMENT DES AGRICULTEURS DANS LA PÉRENNISATION DE LEUR ACTIVITÉ ET LEUR TRANSITION AGROÉCOLOGIQUE



# ACCOMPAGNEMENT DES AGRICULTEURS DANS LA PÉRENNISATION DE LEUR ACTIVITÉ ET LEUR TRANSITION AGROÉCOLOGIQUE



# ACCOMPAGNEMENT DES AGRICULTEURS DANS LA PÉRENNISATION DE LEUR ACTIVITÉ ET LEUR TRANSITION AGROÉCOLOGIQUE



# DES GRANDES LIGNES STRATÉGIQUES COMMUNES AUX DIFFÉRENTS DISPOSITIFS



# CRÉATION DE NOUVEAUX DÉBOUCHÉS POUR LES EXPLOITATIONS AGRICOLES

**Satisfaire la  
demande en  
produits  
locaux**



Développer les  
circuits courts et  
l'économie sociale  
et solidaire



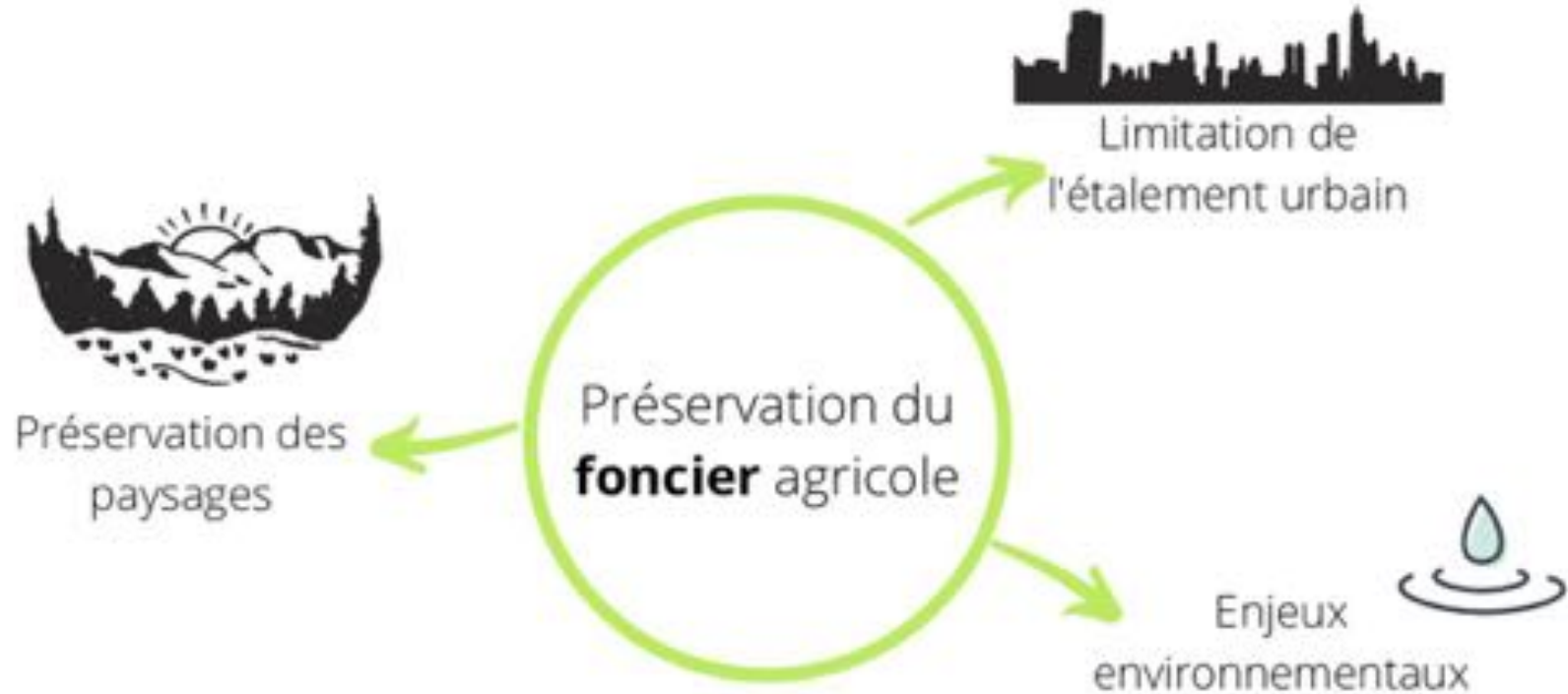
“De la Graine à  
l'assiette”  
→ *Cap Solidaire*

**Restauration  
collective**

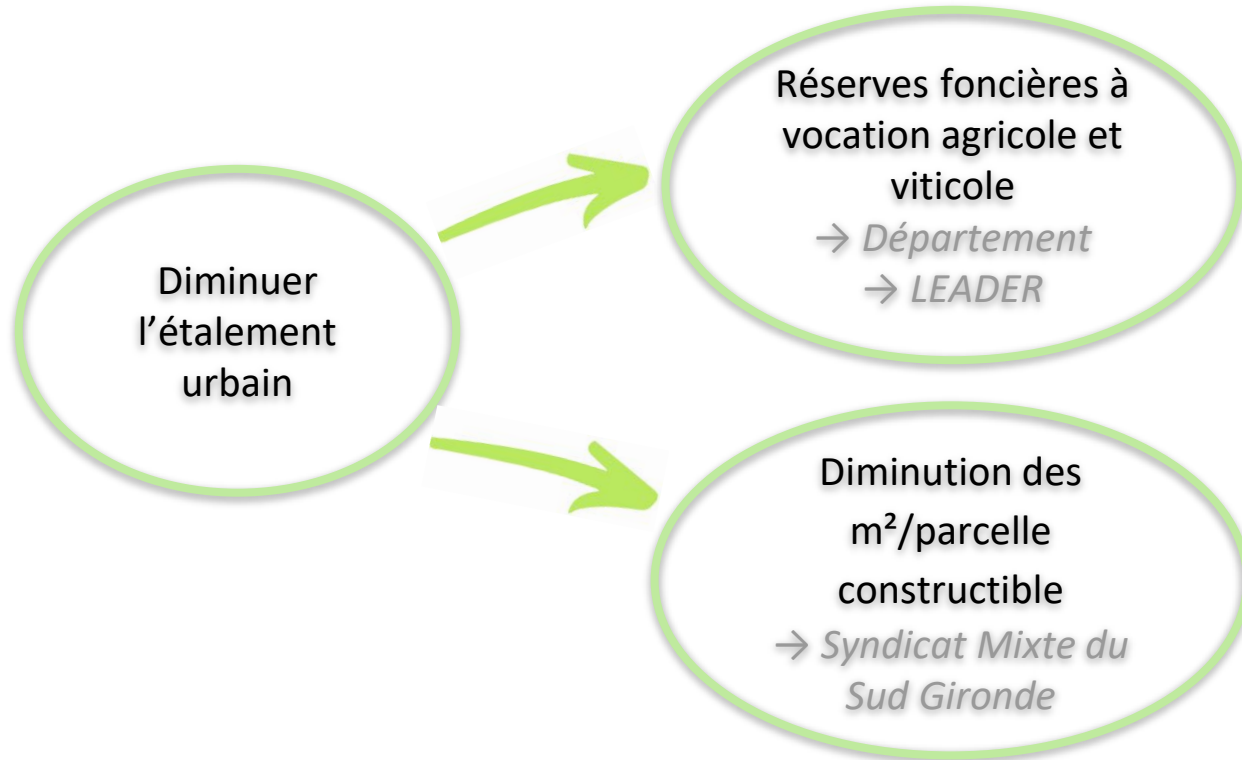


20% de produits bio  
dans les collectivités  
30% dans les lycées  
→ *Région*

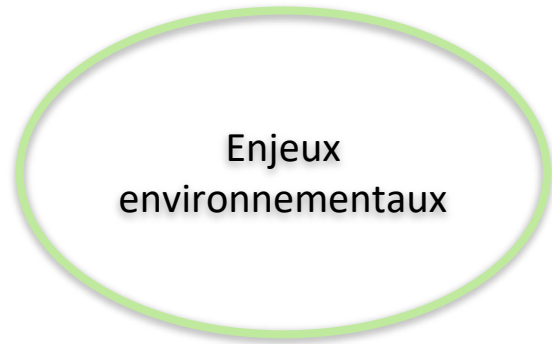
# DES GRANDES LIGNES STRATÉGIQUES COMMUNES AUX DIFFÉRENTS DISPOSITIFS



# PRÉSERVATION DU FONCIER AGRICOLE



# PRÉSERVATION DU FONCIER AGRICOLE





# LES ACTIONS AGRICOLES ET ALIMENTAIRES MENÉES SUR LES SUD GIRONDE EN COHÉRENCE AVEC PORTE GREFFE



# LES ACTIONS AGRICOLES ET ALIMENTAIRES MENÉES SUR LES SUD GIRONDE EN COHÉRENCE AVEC PORTE GREFFE

## Synthèse de l'ensemble des actions menées sur le territoire du Sud Gironde recensées à travers les dispositifs et les entretiens



# PLAN

Notion de territoire

Démarche & méthode

I- Le Sud Gironde : un ensemble de constructions aux justifications différentes

II- Les Sud Gironde, des stratégies communes et des actions faisant résonnance au projet de Porte-Greffe

**Conclusion**

Références

# CONCLUSION

L'objectif de ce projet était de **déterminer si Porte-Greffe peut déployer son activité sur le Sud Gironde.**

Pour cela, il a fallu **comprendre le territoire.** Au vu de notre analyse, le Sud Gironde ne **peut pas être considéré comme une construction territoriale multidimensionnelle solide.**

Cependant, des **stratégies et actions** communes aux différentes constructions sont observables et **en phase avec le projet de Porte-Greffe.**

MERCI DE VOTRE ATTENTION !

# RÉFÉRENCES

- Cap Solidaire, «Démarche Alimentaire Territoriale,» 2020. [En ligne]. Available: <https://capsolidaire.org/nos-actions/demarche-alimentaire-territoriale/>. [Accès le mars 2020].
- CORADE. N, Le Territoire, entre objet et postures de recherche, 2019.
- Département de Gironde, «Livret final de capacité alimentaire de Gironde,» 2018.
- Département de Gironde, «PACTE Sud Gironde,» 2017.
- GAL , «Guide pratique du programme LEADER 2014-2020 à l'attention des membres du GAL,» 2015.
- Région Nouvelle-Aquitaine, «NeoTerra, Accompagner et accélérer la transition - Synthèse,» 2019.
- Région Nouvelle-Aquitaine, «NeoTerra, Accompagner et accélérer la transition - Fiches actions,» 2019.
- Région Nouvelle-Aquitaine, «NeoTerra, Accompagner et accélérer la transition - Feuille de route,» 2019.
- Syndicat Mixte du Sud Gironde, «SCoT - Document d'Orientation et d'Objectifs,» 2020.
- Syndicat Mixte du Sud Gironde, «SCoT - Projet d'Aménagement et de Développement Durables,» 2020.
- Syndicat Mixte du Sud Gironde, «SCoT - État initial de l'environnement et diagnostic socio-économique,» 2020.
- Syndicat Mixte du Sud Gironde, «SCoT - Résumé non technique,» 2020.